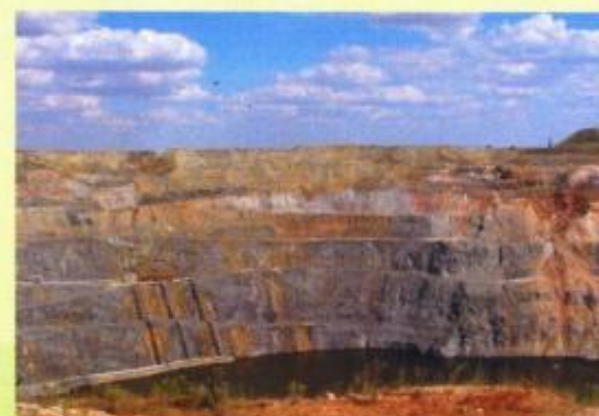
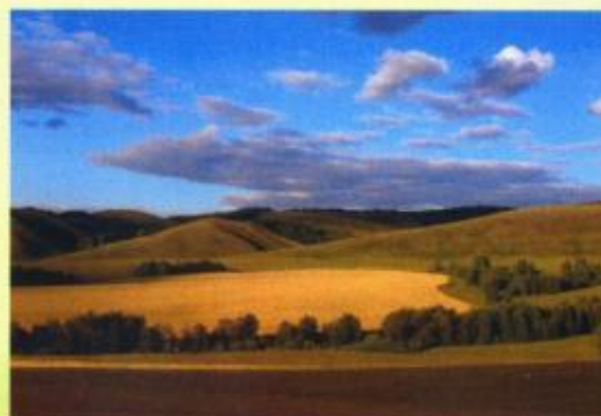


Ор20.1
ЭЧО
Б.Н.

*Публикация осуществлена при финансовой поддержке
Министерства образования Оренбургской области
Министерства природных ресурсов, экологии и имущественных отношений
Оренбургской области*

ЭКОЛОГИЧЕСКИЙ АТЛАС ОРЕНБУРГСКОЙ ОБЛАСТИ



Оренбург 2016

СОДЕРЖАНИЕ

Административно-территориальное деление.....	4	Загрязнение воздушного бассейна стационарными источниками.....	15	Охраняемые природные территории.....	23
Физическая карта.....	5	Загрязнение атмосферы передвижными источниками.....	16	Охраняемые природные территории. Государственный заповедник «Оренбургский».....	24
Экологическая оценка геологической среды.....	6	Численность населения, находящегося под воздействием различных видов загрязнений.....	17	Охраняемые природные территории. Государственный заповедник «Оренбургский».....	25
Геохимические условия.....	7	Общая заболеваемость, на 1000 человек.....	18	Охраняемые природные территории. Памятники природы.....	26
Качество подземных вод.....	8	Первичная заболеваемость по видам болезней, на 1000 человек.....	19	Охраняемые природные территории. Памятники природы. Красная книга.....	27
Радиационная опасность.....	9	Болезни органов дыхания, на 1000 человек детского населения.....	20	Охраняемые природные территории. Национальный парк «Бузулукский бор». Заповедник «Шайтантау». Областной заказник «Светлинский».....	28
Использование земельных ресурсов.....	10	Врожденные аномалии, на 1000 человек детского населения.....	21	Список источников.....	30
Деградация земель.....	11	Количество новообразований, на 1000 человек детского населения.....	22		
Содержание гумуса в почвах.....	12				
Геохимические состояние почвенного покрова.....	13				
Суммарное загрязнение воздушного бассейна.....	14				

Государственное бюджетное учреждение культуры
«Оренбургская областная универсальная научная библиотека им. Н.К. Крупской»

АДМИНИСТРАТИВНО-ТЕРРИТОРИАЛЬНОЕ ДЕЛЕНИЕ

НАСЕЛЁННЫЕ ПУНКТЫ



более 500 000

от 100 000 до 500 000 жителей

от 50 000 до 100 000 жителей

от 10 000 до 50 000 жителей

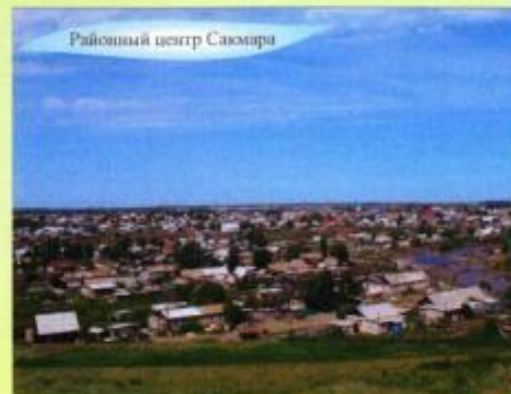
менее 10 000 жителей

Административные центры районов выделены красной заливкой пунсов

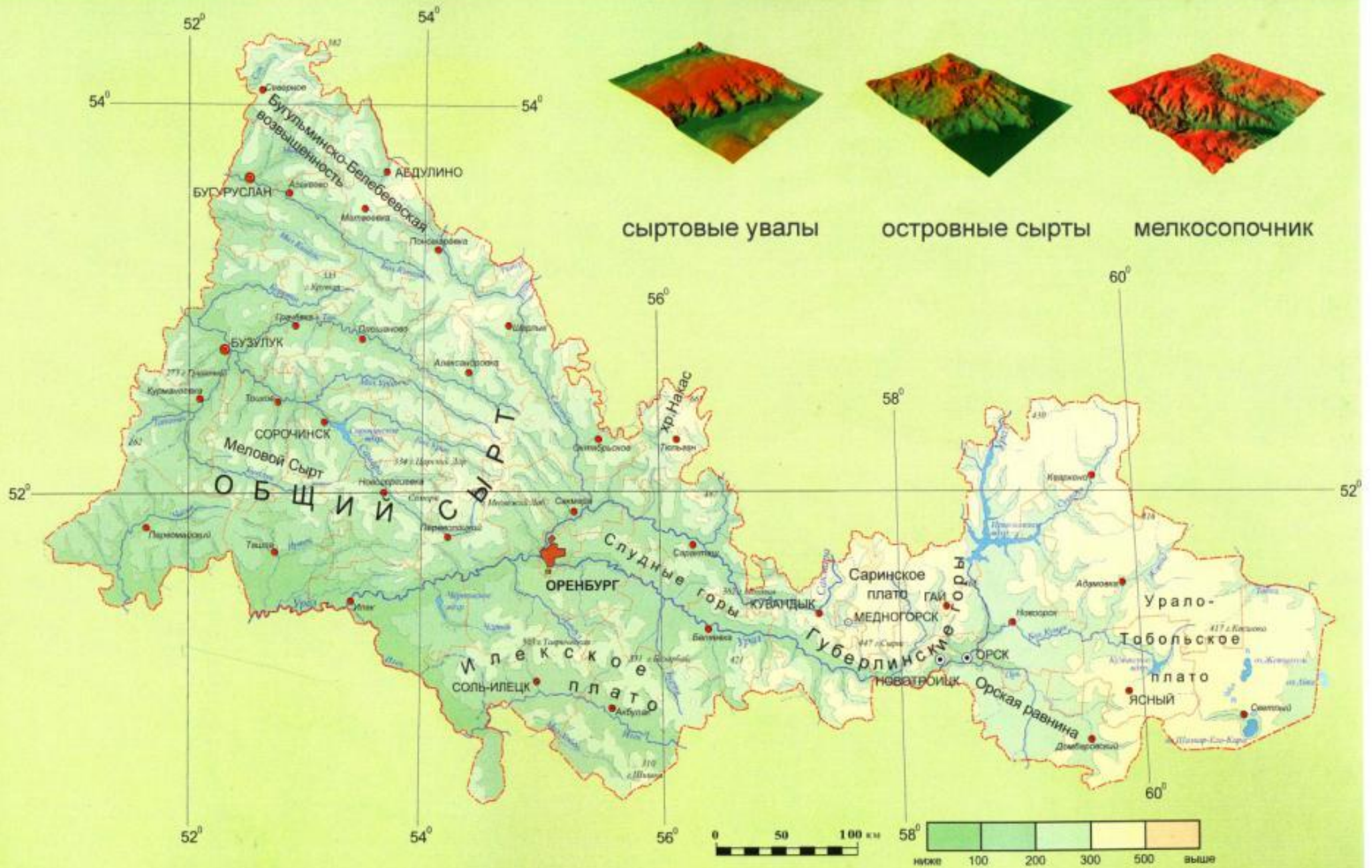
АВТОМОБИЛЬНЫЕ ДОРОГИ

— главные

— прочие



ФИЗИЧЕСКАЯ КАРТА



Конец ознакомительного фрагмента

Уважаемый читатель!

Размещение полного текста данного произведения невозможно в связи с ограничениями по IV части ГК РФ.

Эту книгу Вы можете почитать в Оренбургской областной универсальной научной библиотеке им. Н.К. Крупской по адресу: г. Оренбург, ул. Советская, 20; тел. для справок: (3532) 77-92-66