



Кирилличеву Александру
Ивановичу – 80 лет

МЫ С МАМОЙ



ШКОЛЬНЫЕ ГОДЫ ЧУДЕСНЫЕ 1957 г



ПРОЩАЙ ШКОЛА, ЧТО ДЕЛАТЬ? КЕМ БЫТЬ ?



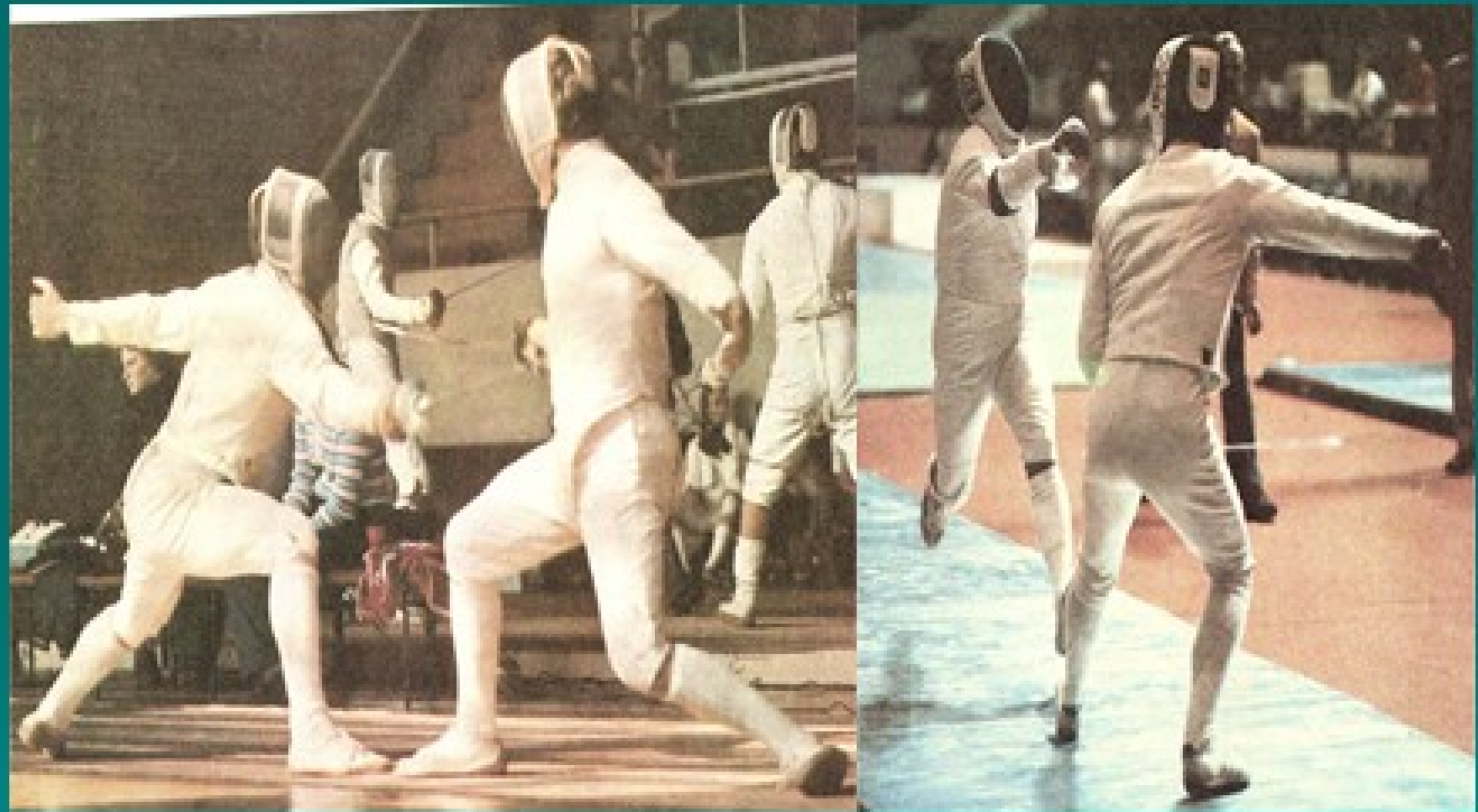
1958 г. на добрую память Саше от тети Насти



ГРУППА №1 ЛЕЧЕБНОГО ФАКУЛЬТЕТА АГМИ



КОМАНДА МЕДИНСТИТУТА на КОМАНДНОМ ПЕРВЕНСТВЕ ПО ФЕХТОВАНИЮ ГОРОДА АЛМА-АТЫ СДСО «БУРЕВЕВЕСТНИК» 1961 г заняла первое место
КАПИТАН КОМАНДЫ КИРИЛЛИЧЕВ А.И.



Астраханка

38

53

СТУДЕНЧЕСКИЙ СТРОЙ – ОТРЯД 1961 г. Северный
Казахстан



ЦЕЛИНОГРАД

Д Т Т

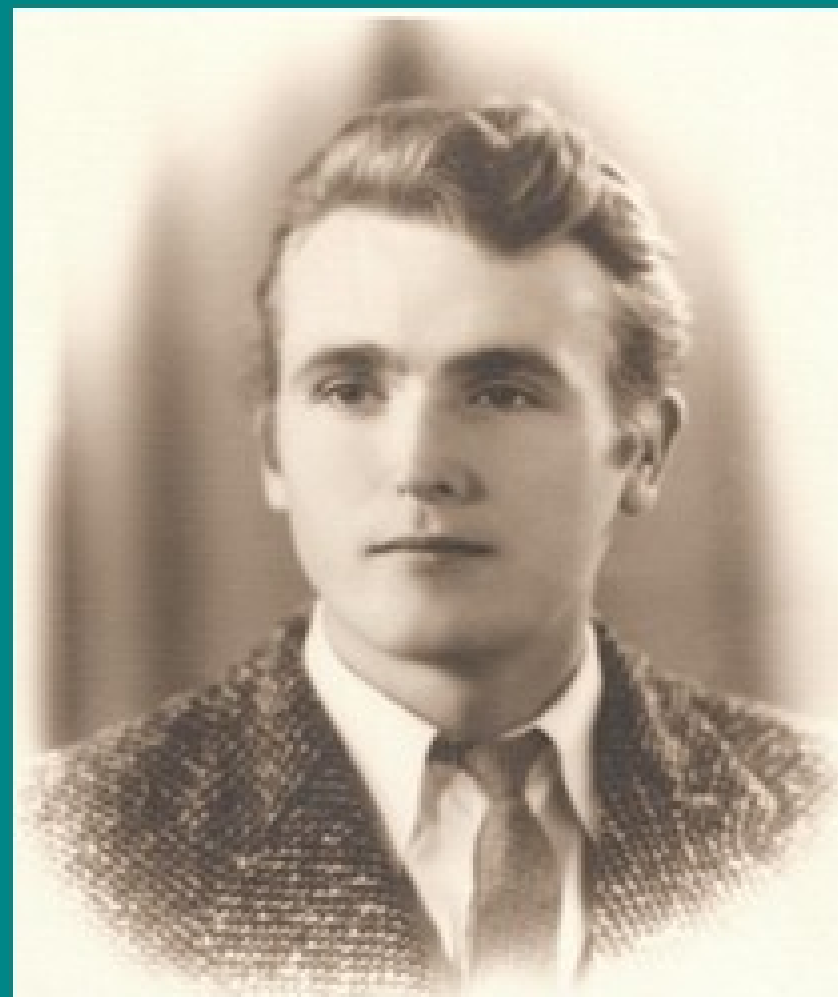
123

Рождественка 35

ЭТО ТОЖЕ РОМАНТИКА - ЦЕЛИННАЯ



КИРИЛЛИЧЕВ АЛЕКСАНДР ИВАНОВИЧ 1964 г.



КИРИЛЛИЧЕВА ЛЮДМИЛА ФЕДОРОВНА 1964 г.



ЗАЩИТА СОСТОЯЛАСЬ - МЫ ЭТО СДЕЛАЛИ - МЫ ПОБЕДИЛИ

**11 декабря 1990 г. в 11 часов на заседании специализированного
совета Д 106.03.03 Военно-медицинской ордена Ленина
Краснознаменной академии им. С.М.Кирова Ленинград, Выборгская
набережная 3 кафедра офтальмологии**



С.Н. ФЕДОРОВ

ГЛАЗА В ГЛАЗА

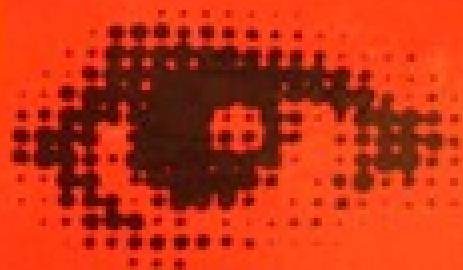
*Александр Иванович!
С любовью и уважением
в память о совместном времени
Николаи, Игорю, Игорю, Игорю
с чуждой Школы Игорю
и чуждой Школы Игорю!*

МОСКВА
• СОВЕТСКАЯ РОССИЯ •
1984



С.Н. ФЕДОРОВ

ИМПЛАНТАЦИЯ ИСКУССТВЕННОГО ХРУСТАЛИКА



медицина • 1977

С.Н. ФЕДОРОВ

ГЛАЗА В ГЛАЗА

Докладу Федорову!
С восхищением читаю
в работе, посвященной
теме искусственной
имплантации хрусталика,
с удивлением и радостью
и уверенно жду
вашего ответа!

МОСКВА
• СОВЕТСКАЯ РОССИЯ •
1984

В.И. Мухоморов

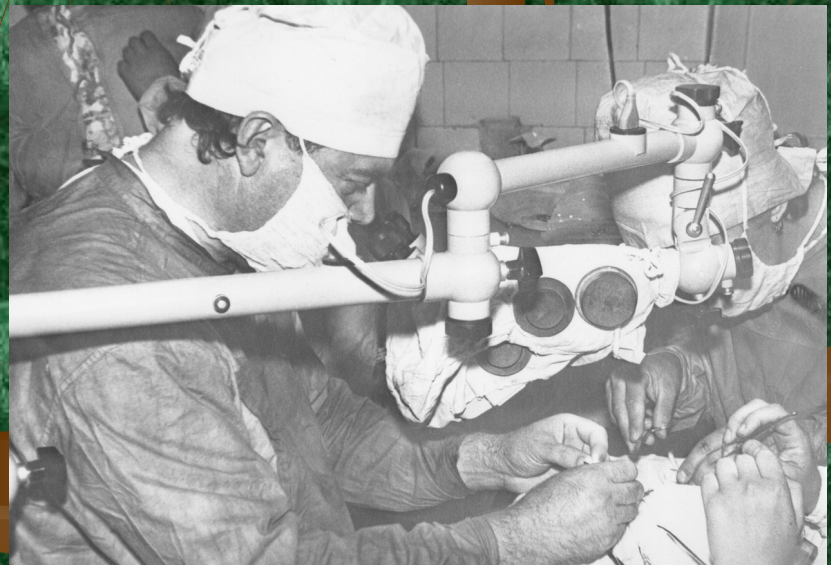
МНЕ 60 ЛЕТ 1999 г. РОДНЯ - ДРУЗЬЯ НА ПАРКОВОМ





С 1967 по 1979 г. кафедру возглавлял профессор **Леонид Феодосьевич Линник**

Представитель Одесской офтальмологической школы, ученик академика Н.А. Пучковской, пионер в хирургическом лечении новообразований иридоцилиарной зоны. Великолепный клиницист, разноплановый хирург, владеющий пластической, орбитальной и внутриглазной хирургией, поднявший планку глазной хирургии в Оренбургской области на микрохирургический уровень. Впервые в области разработана и успешно претворена в жизнь система мобильных структур микрохирургии глаза.



**Под руководством Леонида Феодосьевича Линника
на кафедре глазных болезней стали кандидатами
медицинских наук ассистенты:**

**В.Н. Канюков (1975), Г.Ф. Мещерякова (1975),
Р.Н. Подопригора (1985), Р.Ш. Апрелева (1992).**





В 1979 г. кафедру глазных болезней возглавил доцент
Александр Иванович Кирилличев

Представитель Казахстанской офтальмологической школы, ученик профессора В.П. Рощина. Обучался в клинической ординатуре Алма-Атинского научно-исследовательского института глазных болезней, где в 1969 году защитил кандидатскую диссертацию «Новый местный анестетик алмакаин в офтальмологии».



ХОББИ



Культурно-массовые мероприятия 1983 г.



Культурно-массовые мероприятия 1983 г.





С 1974 г. - доцент кафедры глазных болезней Оренбургского медицинского института. В 1990 году ему было присвоено почетное звание «Заслуженного врача РСФСР». В этом же году защищена докторская диссертация «Хирургическое лечение увеальных меланом», присвоено профессорское звание. Более 25 лет профессор А.И. Кирилличев является председателем Оренбургского областного отделения Всероссийского общества офтальмологов и руководителем Оренбургского межобластного офтальмоонкологического центра, членом диссертационного совета Уральской Академии последипломного обучения.



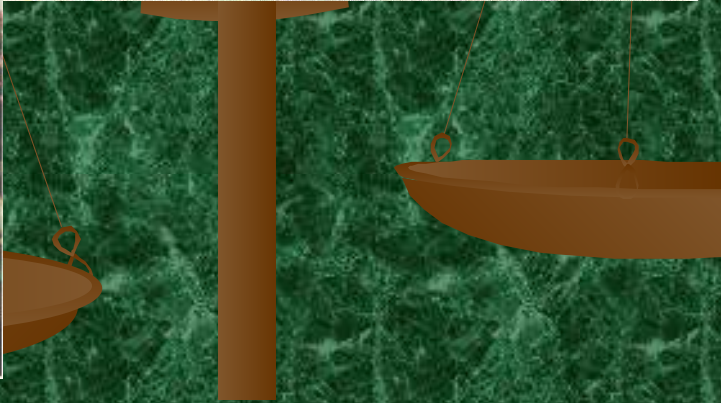
ХОББИ

ГОУ ДПО УГМА ДО

**ДИССЕРТАЦИОННЫЙ
СОВЕТ**

К.208.019.01

2002 - 2007 г. Челябинск



**Клиническая ординатура при кафедре глазных болезней
на базе Областной клинической больницы с 1999 по 2004
г. составляет 35 врачей, в том числе 5 из дальнего
зарубежья.**





Студенческий научный кружок



С 2006 года на кафедру глазных болезней пришел
стоматологический факультет



Факультет усовершенствования врачей

при кафедре глазных болезней

МАРТ 2006 г.



МАРТ 2007 г.



ОКТАБРЬ 2006 г.





**Оренбургскому межобластному
офтальмоонкологическому центру 30 лет
Участники Юбилейной Научно-практических конференции 2006г.**

Культурно-массовые мероприятия кафедры глазных болезней



Кафедра глазных болезней 2006 г.



